

遥测终端机

REMOTE TERMINAL UNIT

远程测报解决方案



AL1000型遥测终端机 (标准型)

产品实现现场雨量、水位、流速、流量、水质、气象、工情、图像等数据的采集、存储、显示、报警和上报，并按照水文/水资源行业标准传输规约与中心站进行通信。



特色功能



方便易用

通过触摸屏、PC机和后台等多种方式进行快速配置。



仪表接入

为仪表提供4路受控供电，4-20mA/RS232/RS485/数字量仪表的数据均可以直接采集。



报警联动

报警时联动短信发送、摄像头抓拍、数字量输出和继电器动作。



通讯可靠

支持2G/4G/GSM无线通信，主备信道自动切换。



多通道采集

同时采集和存储多达32个通道的要素数据。



低功耗

Arm® Cortex®-M33内核的低功耗高级微控制器，满足各类场景下的严苛的功耗与性能要求。



测报平台

提供测报平台对终端进行维护，用户无需自建平台。



图像

同时接入4路摄像机，实现调试抓拍、报警抓拍和召测抓拍功能。

产品规格

处理器	240 DMIPS Arm® Cortex®-M33低功耗高级处理器	外接仪表	支持采集翻斗式雨量计、各类水位计、水质传感器、流量计和电子水尺等
存储	数据存储：32MB Flash	摄像机	最多4路串口摄像机，图片分辨率最大能达到1080p
	图像存储：32G TF卡（选配）	供电电源	供电范围：7~30VDC
人机界面	4.3英寸宽温触摸屏	功耗	休眠电流（自报式）：≤2mA/12VDC
	3个指示灯（运行、网络、报警）		休眠电流（兼容式）：≤4.5mA/12VDC
无线通信	2G/4G全网通，GSM短信	工作温度	-30~+75°C；
接口	1路翻斗式雨量计	通讯规约	符合《SL 651-2014》和《SL180-2015》
	8路开关量输入，兼容干节点和有源开关量输入，光电隔离		符合《GB/T 17626》
	8路开关量输出；光电隔离	可靠性	供电防反接保护；输出供电短路保护；防腐蚀处理；接口浪涌防护
	8路模拟量输入；兼容4-20mA和0~5VDC输入		安装方式
	2路RS485，波特率≤115200bps,Modbus协议	产品尺寸	
	1路RS232，波特率≤115200bps,Modbus协议		外壳材质
1路RS232 上位机调试接口	产品重量	950g	
2路继电器输出，250ACV/30VDC 5A			
输出供电	4路12V/3A受控输出电源		

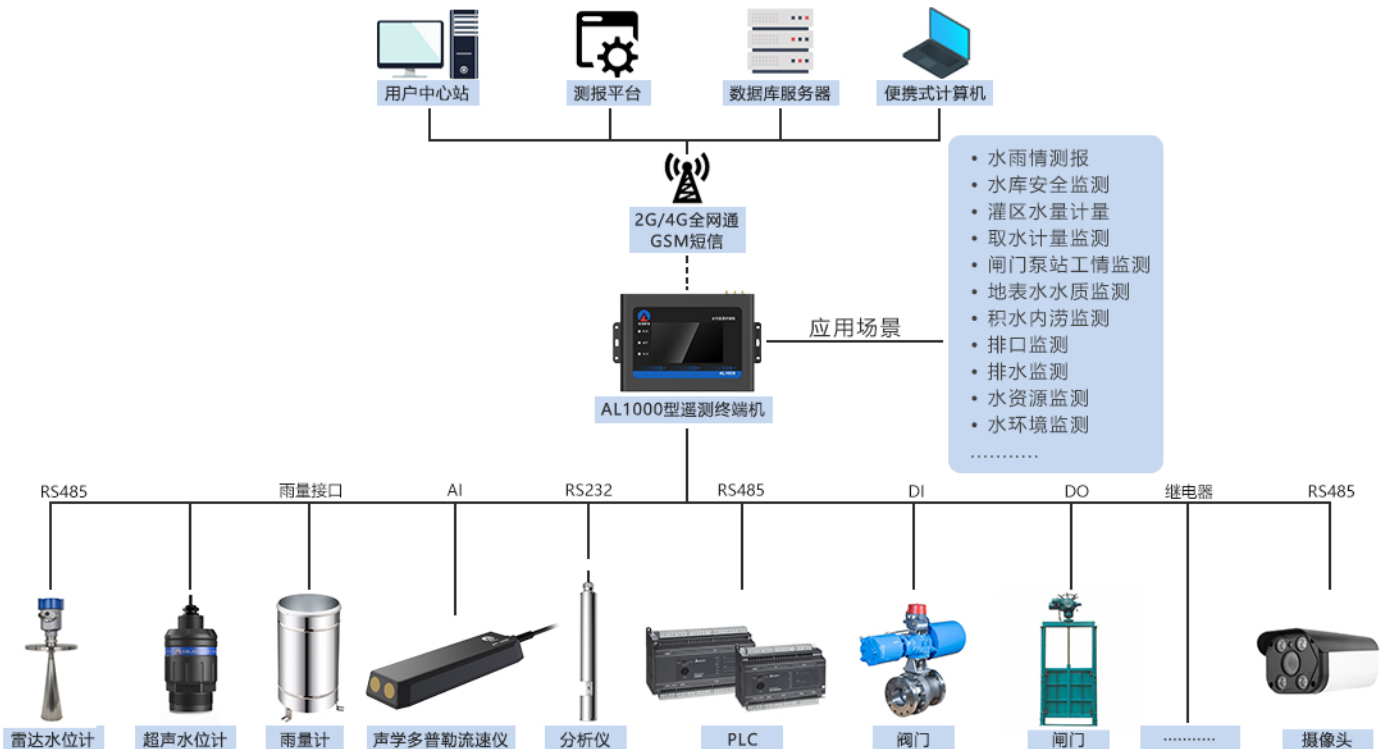
AL1000S遥测终端机 (经济型)

产品规格

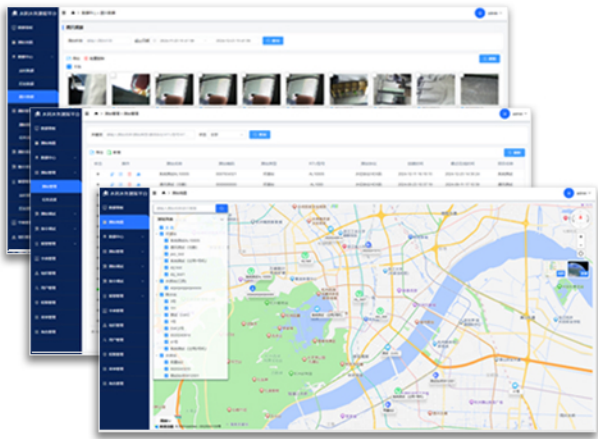
处理器	240 DMIPS Arm® Cortex®-M33低功耗高级处理器		
存储	数据存储: 32MB Flash 图像存储: 32G TF卡 (选配)		
指示灯	3个指示灯 (运行、网络、报警)		
无线通信	2G/4G全网通, GSM短信		
接口	1路翻斗式雨量计		
	2路开关量输入, 兼容干节点和有源开关量输入, 光电隔离		
	2路开关量输出; 光电隔离		
	4路模拟量输入; 兼容4-20mA和0~5VDC输入		
	2路RS485, 波特率≤115200bps, Modbus协议		
	1路RS232 上位机调试		
供电电源	供电范围: 7~30VDC		
工作温度	-30~+75°C		
通讯规约	符合《SL 651-2014》和《SL180-2015》		
	符合《GB/T 17626》		
可靠性	供电防反接保护; 输出供电短路保护; 防腐蚀处理; 接口浪涌防护		
输出供电	2路12V/3A受控输出电源		
安装方式	挂耳式安装或导轨式安装		
外接仪表	支持采集翻斗式雨量计、各类水位计、水质传感器、流量计和电子水尺等		
摄像机	最多2路串口摄像机, 图片分辨力最大能达到1080p		
功耗	休眠电流 (自报式): ≤2mA/12VDC		
	休眠电流 (兼容式): ≤4.5mA/12VDC		
产品尺寸	151*106*31cm		
外壳材质	SECC + 喷塑		
产品重量	600g		



应用拓扑



测报平台



测站管理

系统能够对测站进行管理，主要是远程配置功能，对遥测站进行远程读取数据以及下发操作任务。

数据看板

通过数据看板可以直观地查看当前所有测站的在线、离线比率、近七天报警变化趋势、当前报警数量以及测站在地图上的分布点位。

测站地图

在地图上展示所有测站的具体位置，点击点位查看点位的具体数据以及最新的监测因子数据。

报警管理

通过实时报警和历史报警获取遥测站监测要素的报警数据进行分析查看具体的报警情况等。

数据中心

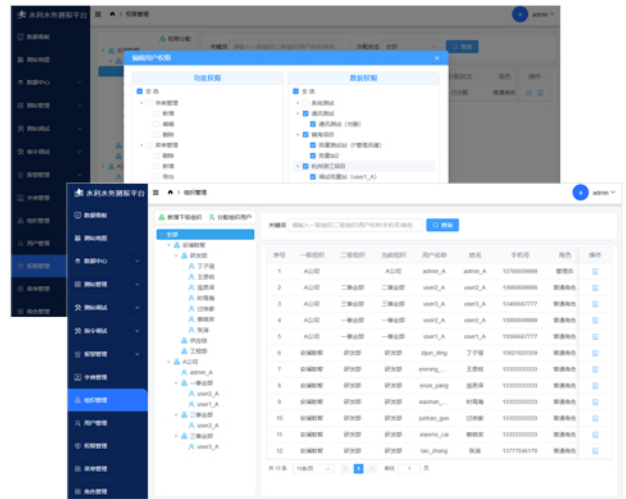
通过软件对监测要素的数据进行实时获取、历史查询以及监控摄像头图片数据获取，对监测要素的数值进行图形报表制作、曲线数据趋势分析等功能。

权限管理

系统的权限分为数据以及功能权限的控制，可以给指定用户进行细致的权限控制。

平台对接

通过测报平台将遥测数据推送给第三方平台并提供要测站的控制接口。



公司资质

